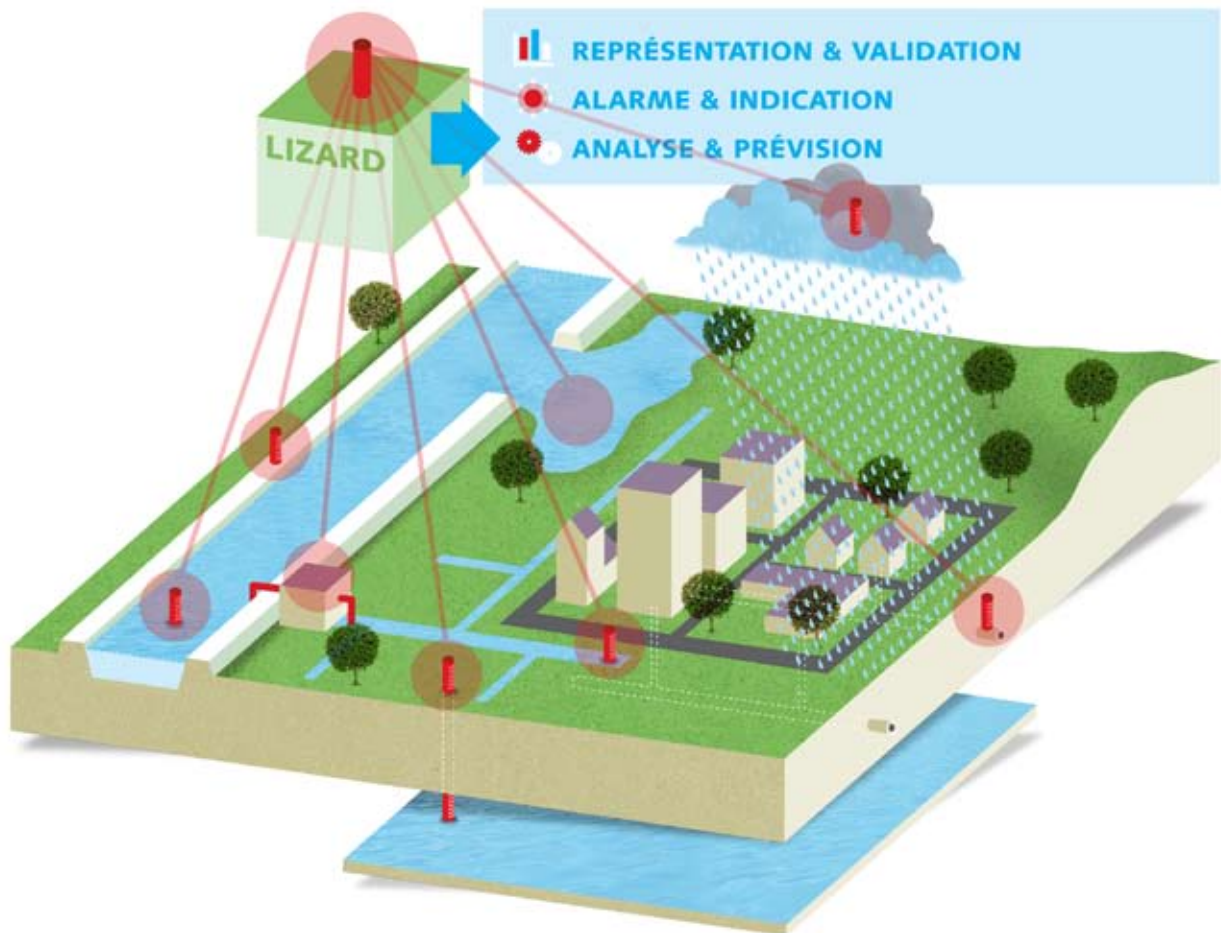


# LIZARD

**La solution totale pour  
sources d'information**



## Une vue sur les sources d'information

### Mesurer davantage...

Les appareils de mesure, les systèmes de télémétrie et les simulations informatiques ont été les dernières années considérablement améliorés. C'est pourquoi il est possible d'avoir plus rapidement accès à une multitude de données. Des systèmes de distribution d'eaux (usées) sont équipés pour effectuer des mesures à distance, de la qualité de l'eau, des débits et des niveaux d'eaux souterrains, de surface, et des égouts. Les prévisions dérivées des simulations informatiques sur le comportement de l'eau complètent les données mesurées. On peut penser par exemple à des prévisions de hauteurs d'eaux ou en cas d'inondations à des profondeurs d'eaux. Le défi consiste à administrer centralement toutes ces données et à les utiliser de façon utile.

### ...pour en savoir plus

Pour une compréhension claire du fonctionnement réel des systèmes de distribution d'eaux (usées) il est nécessaire de convertir toutes les données

mesurées en information utile. Il est possible avec cette information de mieux comprendre le système de distribution d'eau, par exemple de valider les modèles et diriger plus intelligemment les ouvrages. De cette manière les meilleures décisions stratégiques et opérationnelles peuvent être prises et les mesures à prendre mieux expliquées.

### Lizard, développé à partir d'une vue

Lizard a été développé sur la base d'une vue sur la gestion de l'information. Lizard est un système d'information central qui peut être connecté à presque tous les systèmes de télémétrie et aux simulations informatiques. Les données sont présentées et traduites en information utile pour les différents utilisateurs.

### Coopérer à une solution totale

Lizard a été développé grâce à une solide coopération avec l'éminent institut Deltares aux Pays-Bas, où sont faites les recherches sur les technologies du futur pour des régions de delta. Lizard-FEWS comprend toutes les fonctions avancées du logiciel Delft-FEWS de Deltares. Il inclut le traitement, la validation, la présentation et la

prévision de données. Lizard-FEWS est spécialement adapté à la supervision des systèmes de distribution d'eaux locales et régionales.

### Qui utilise Lizard?

Lizard est utilisé par des directions régionales d'eau et par des municipalités. Souvent en combinaison avec des systèmes de télémétrie, Lizard est utilisé comme base de données centrale, autant pour la quantité que pour la qualité des mesures. De plus les directions régionales d'eau et les municipalités peuvent utiliser Lizard en temps réel comme système de commande des stations de pompage. Enfin on utilise Lizard comme système d'information en cas de calamités à savoir pendant des événements de nuisances d'eau et inondation.

### Modules

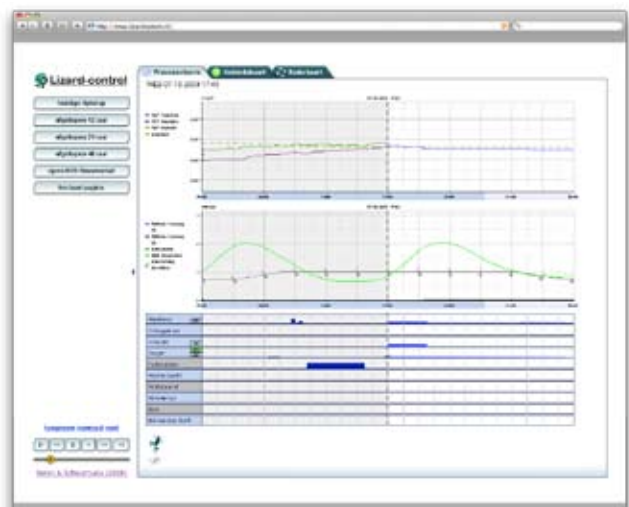
Lizard dispose d'une interface utilisateur orienté sur le SIG (système d'information géographique) et connecté a une base de données professionnelle qui vous permet d'examiner les données depuis votre bureau ou votre maison. Lizard dispose aussi d'une interface web et des rapports en ligne qui vous donnent les moyens d'être informé n'importe où. En plus des données de mesures, Lizard facilite aussi la gestion et la présentation des métadonnées (les descriptions des données). Lizard dispose des modules suivants :

#### Lizard-FEWS

Le module Lizard-FEWS vous permet de télécharger, de valider et de sauvegarder les mesures des données en temps réel. Grâce à ce module vous pouvez continuellement prévoir les hauteurs d'eau à venir ainsi que les débits. Pour cela on utilise des simulations informatiques avancées et des images radar de précipitations.

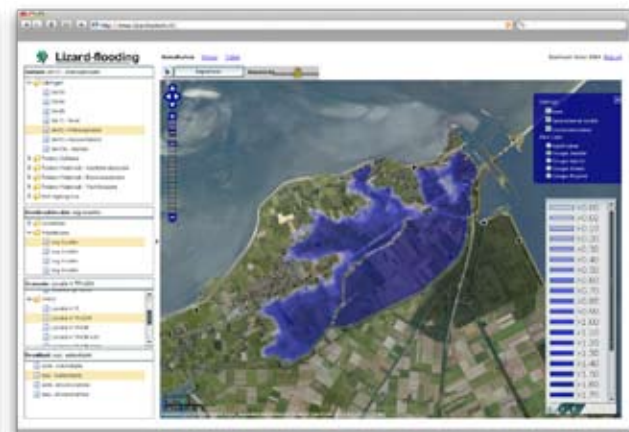
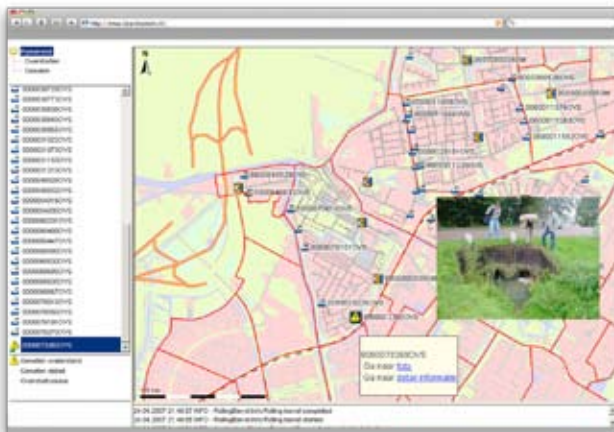
#### Lizard-control

Avec ce module il est possible de régler les stations de pompage, les clapets et déversoirs dans votre système de distribution d'eaux (usées). Pour ce faire vous pouvez combiner différentes données de mesures et prévisions météorologiques provenant de différents systèmes de données. Ces données seront par l'intermédiaire d'un algorithme avancé traduites dans un signal de commande qui automatiquement manoeuvrera les ouvrages. L'essentiel du système de réglage comprend un travail spécifique qui est intégré dans une version de base.



#### Lizard-flooding

Ce module vous donne la possibilité d'analyser des animations d'inondation existantes et de créer de nouvelles animations. D'après ces animations vous pouvez prendre des décisions pesées avec soin en cas de menace d'inondations venant des canaux, des fleuves ou de la mer. Lizard-flooding vous informe en plus des profondeurs d'inondation et des vitesses du courant, sur les dégâts commis et le nombre d'éventuelles victimes.



## **Voulez vous en savoir plus?**

Lizard peut faire beaucoup plus que ce que nous pouvons expliquer ici. Si vous voulez savoir comment Lizard peut être utilisé dans votre organisation contactez Nelen & Schuurmans pour un rendez-vous (sans engagement) avec un de nos collaborateurs.

## **Spécifications techniques**

De par sa construction informatique robuste et diverse, Lizard est approprié à des applications simples comme à des systèmes complexes fluctuant en ampleur de 10 à 100.000 points de mesure et de commande. Le logiciel Lizard est un système client-serveur complet qui peut fonctionner sur toutes les plates-formes, entre autre Windows. Les utilisateurs peuvent se connecter à Lizard en se servant de diverse interfaces: web ou PDA (assistant personnel), comme client lourd ou léger. Les composants serveur peuvent être mis en place sur divers systèmes serveurs pour obtenir une performance optimale avec des applications lourdes. Lizard fonctionne aussi avec Citrix ou VPN (réseau privé virtuel). Le système serveur peut être placé sur une location externe. Pour une fiabilité optimale il est possible de réaliser un système redondant. Pour le stockage des données on utilise souvent une base de données Oracle, mais d'autres formats sont aussi supportés. La base de données peut par exemple être directement consultée via Business Objects. La gestion et l'entretien du système sont éventuellement adaptés à vos besoins: une consultation du support technique 7 jours par semaine est possible sur demande.

**Lizard est un produit de**

**Nelen & Schuurmans**



[www.nelen-schuurmans.nl](http://www.nelen-schuurmans.nl)

**Ce logiciel est développé en coopération avec**



et les divers utilisateurs de Lizard.